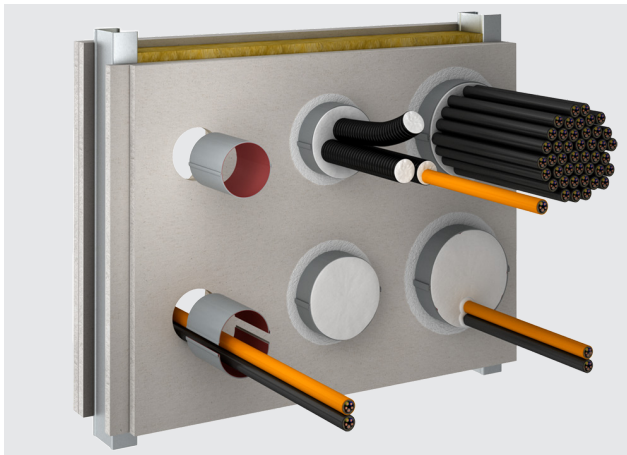




Protect your values.

## PYRO-SAFE® CT

Besonders leicht zu installierende Abschottung aus zwei Rohrhalschalen mit innenseitigem Brandschutzgewebe.



### Feuerwiderstandsklasse

max. EI 120 gem. EN 13501-2

### Einsatzbereiche






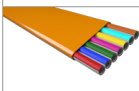

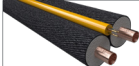
- Leichte Trennwand, Massivwand, Decke

## Systemdaten

<b>Verwendbarkeitsnachweis</b>	ETA-16/0016	
<b>Bauteilstärke</b>	Wand	≥ 100
	Decke	≥ 125
<b>Schottstärke</b>	Wand	≥ 150
	Decke	≥ 150
<b>Schottgröße</b>	Wand	1200 x 2000
	Decke	640 x ∞

Alle Angaben in mm

## Belegung

Medienleitungen		max. Durchmesser*	
	Kabel	≤ 80	
	Kabelbündel	≤ 107 / ≤ 21	
	EIR	Einzel	≤ 63 / ≤ 21
	EIR	Bündel	≤ 107 / ≤ 32 / ≤ 21
	Hohlleiterkabel	≤ 28,5	
	PE-Leitungen „speed pipes“	24x ≤ 7,0 7x ≤ 10,0 5x ≤ 12,0	
	Brennbare Rohre	≤ 32	
	Klimasplit-Leitungs-kombinationen	✓	

\*Alle Angaben in mm

Für weitere Informationen kontaktieren Sie uns gerne:

- ✉ Informationen: [global@svt.de](mailto:global@svt.de) Bestellung: [order@svt.de](mailto:order@svt.de)
- ☎ +49 4105-40 90-0



Protect your values.

## PYRO-SAFE® CT

### Produkte



#### PYRO-SAFE® CT

##### Cable Tube

- Ø 60 / Länge 150 mm – Art.-Nr. 01276100
- Ø 90 / Länge 150 mm – Art.-Nr. 01279100
- Ø 90 / Länge 200 mm – Art.-Nr. 01279200
- Ø 90 / Länge 300 mm – Art.-Nr. 01279300
- Ø 120 / Länge 150 mm – Art.-Nr. 01281150
- Ø 120 / Länge 200 mm – Art.-Nr. 01281200
- Ø 120 / Länge 300 mm – Art.-Nr. 01281300



#### PYRO-SAFE® NOVASIT K2

##### Brandschutzmörtel

Sack à 25 kg – Art.-Nr. 01163030



#### PYRO-SAFE® FLAMMOTECT-A

##### Brandschutzbeschichtung

##### Spachtel

Eimer à 12,5 kg – Art.-Nr. 01155104

Eimer à 15 kg – Art.-Nr. 01155109

Kartusche 310 ml – Art.-Nr. 01155125



#### PYRO-SAFE® GFM

##### Brandschutzmörtel

Sack à 25 kg – Art.-Nr. 01167030



#### Mineralwolle

Sack à 10 kg – Art.-Nr. 01183000

## Gruppenanordnung Cable Tubes

