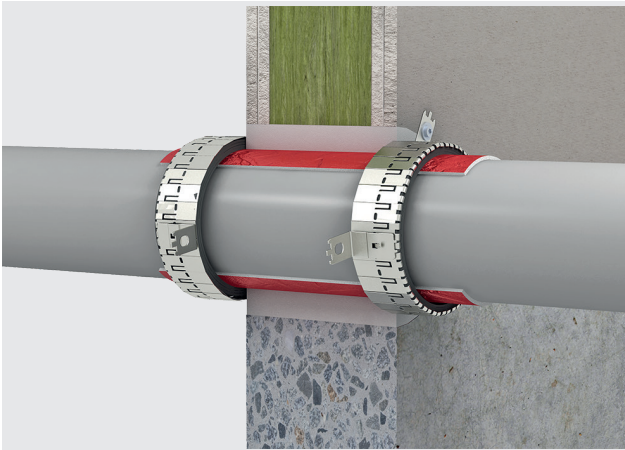


ROKU® System EC Endless

Endlosmanschette mit flexiblen Ausführungsmöglichkeiten zur Abschottung von brennbaren und nichtbrennbaren Rohren.



Feuerwiderstandsklasse

max. EI 240 gem. EN 13501-2

Einsatzbereiche


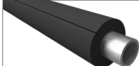
- Leichte Trennwand, Massivwand, Decke

Systemdaten

Verwendbarkeitsnachweis		ETA-13/0640
Bauteilstärke	Wand	≥ 94
	Decke	≥ 150

Alle Angaben in mm

Belegung

Medienleitungen		max. Durchmesser*	
 Brennbare Rohre <ul style="list-style-type: none"> • PVC • PE-HD • PP • Geberit Silent PP • POLO-KAL NG • Valsir Triplus 		≤ 160	
	<ul style="list-style-type: none"> • COES BluePower • Uponor Unipipe • Wavin SiTech • Fusiotherm Stabi • Rehau Raupiano Plus 		≤ 110
	<ul style="list-style-type: none"> • alpex F50 PROFIL / alpex L 		≤ 75
 Nichtbrennbare Rohre mit FEF-Isolierung		≤ 108,0	

*Alle Angaben in mm

Für weitere Informationen kontaktieren Sie uns gerne:

- ✉ Informationen: global@svt.de Bestellung: order@svt.de
- ☎ +49 4105-40 90-0

ROKU® System EC Endless

Produkte



ROKU® EC Endless

Endlosmanschette

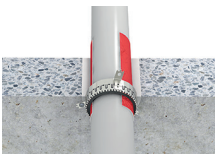
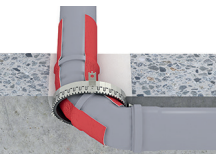
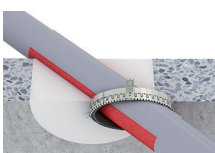
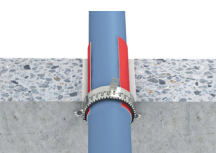


Spenderbox:

10 m ROKU® Strip (EM) Brandschutzband,
3 m Edelstahlband, 18 Befestigungshaken,
6 Kennzeichnungsschilder, 1 Montageanleitung

U/C: Art.-Nr. 0318209010

U/U: Art.-Nr. 0303209011

Ausführungsvarianten

	<p>Gerade Rohrdurchführung</p>		<p>Anbringung auf 2x 45° Bögen (nur mit U/U Variante)</p>
	<p>Schräge Rohrdurchführung</p>		<p>Anbringung auf Muffen</p>
	<p>Mehrfachdurchführung</p>		<p>Ecklösung mit 2/3-Umwicklung (nur mit U/U Variante)</p>